

ニホンザリガニの巣穴



ニホンザリガニの一般的な巣穴。矢印で示した水際に入口がある。



水際から離れた場所に入がある巣穴では、積み上げられた泥が乾燥している。

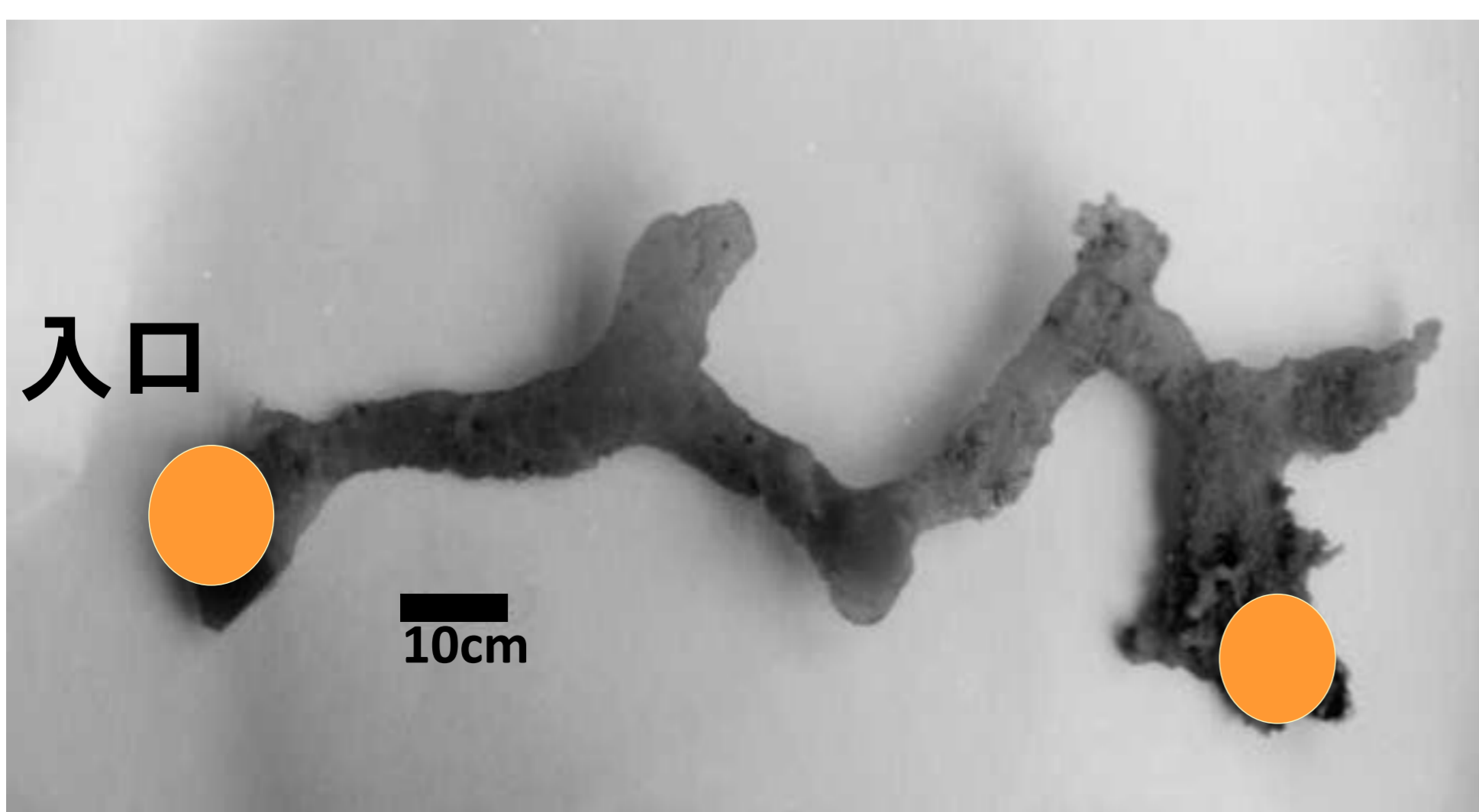


斜面に掘られた巣穴。入口にたくさんの泥団子が積みあげられている。



内部から小石を運び出して巣穴を補修しているニホンザリガニ。

《 ニホンザリガニの巣穴の型 》



- 特殊な樹脂を用いて型取ったニホンザリガニの巣穴の型。2つの開口部を結ぶ筒状が基本であり、T字型やY字型で、横道やくぼみがあって複雑な形になっていることが多い。
- ニホンザリガニの体の大きさを考えると、大きな広い間取りである。