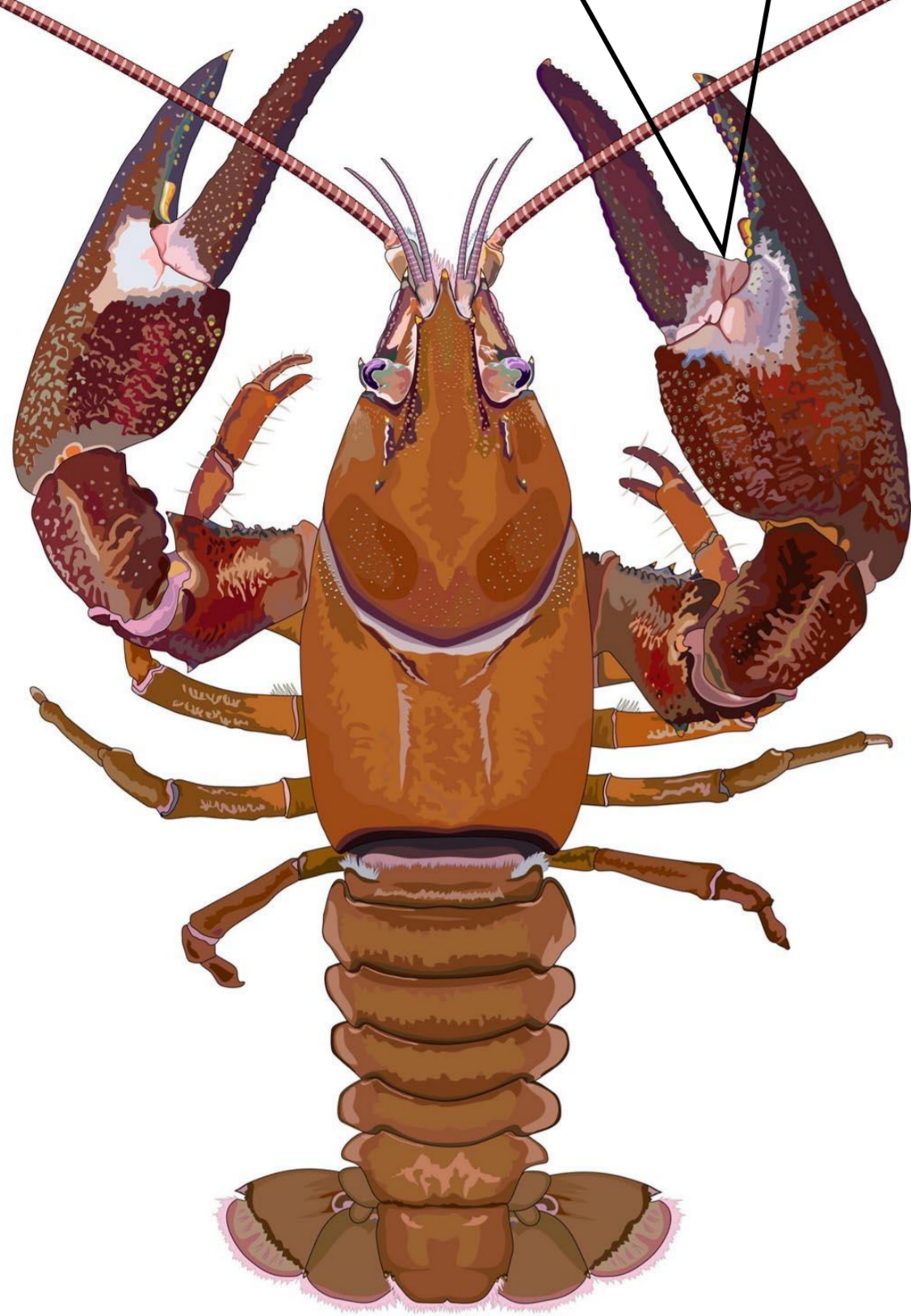


ザリガニの見分け方

ハサミの
付け根に白色
の模様がある



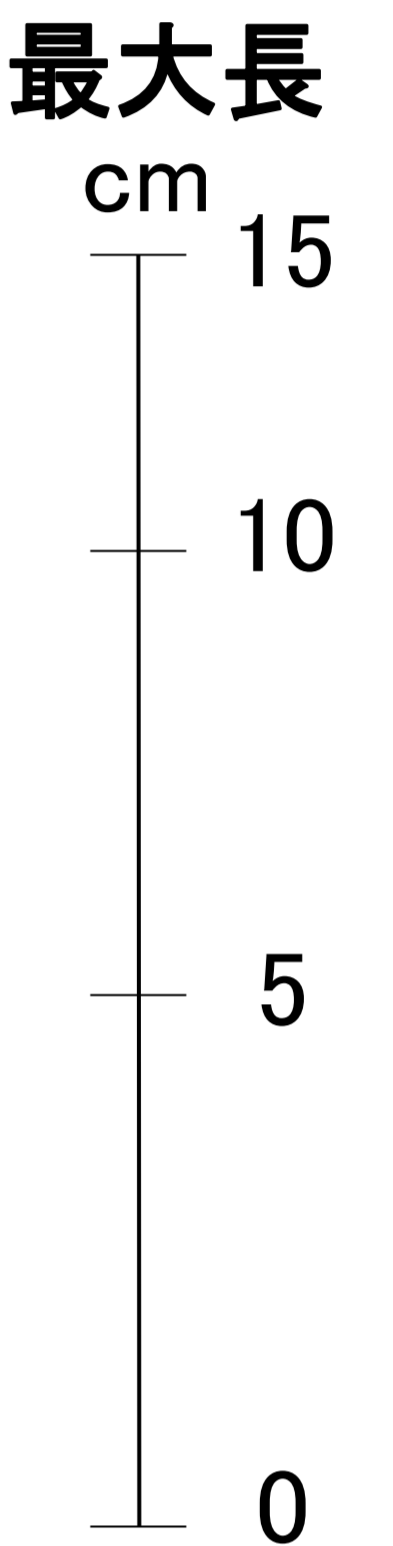
ウチダザリガニ
(外来種)



ニホンザリガニ
(日本固有種)



アメリカザリガニ
(外来種)



頭は鋭い三角
形で先が尖り、
1対の棘あり



頭の形が短い
三角形



頭は長い三角
形で1対の棘
がある