

## 涼霧システムとは…

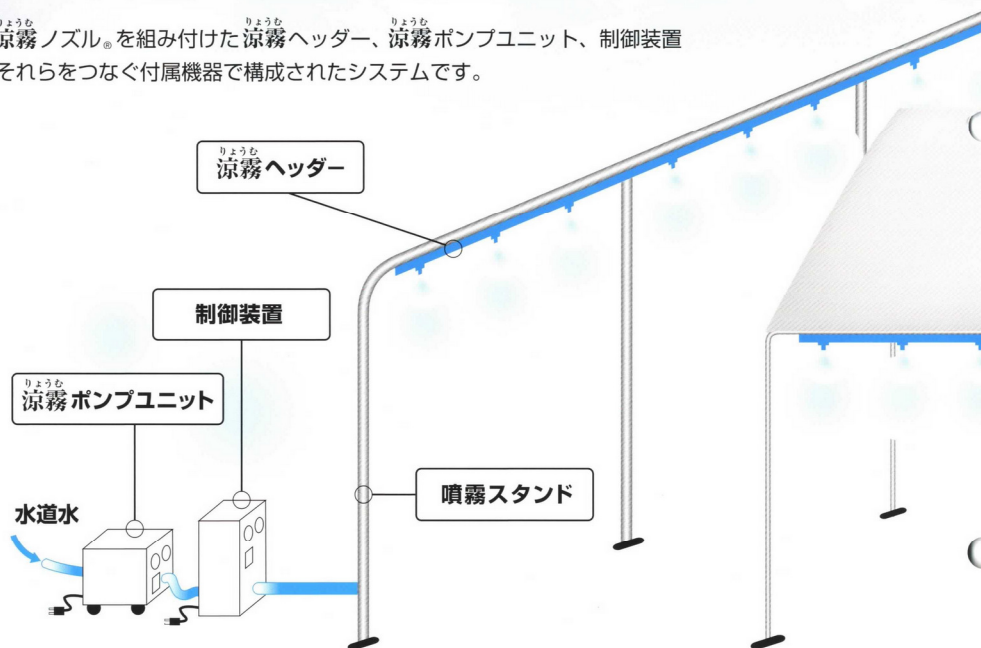
涼霧システムは霧吹きや霧より細かくて人が濡れない粒子径20~30ミクロンのセミドライフォグを発生する涼霧ノズル。及びポンプや制御装置からなる地球温暖化対策の冷房システムです。

粒子径20~30ミクロンのセミドライフォグが蒸発する際に周囲から熱を奪うこと（気化熱）により冷房の効果を発揮します。

夏期に3~3.5mの高さに設置すれば、路面や人体を濡らすことなく3℃~5℃の温度を引き下げて、最も安価に極めて有効な冷房の効果をj得ることが出来ます。

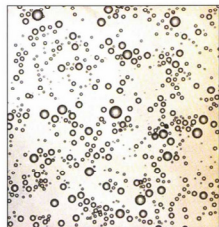
## 涼霧システムの構成

涼霧ノズルを組み付けた涼霧ヘッダー、涼霧ポンプユニット、制御装置それらをつなぐ付属機器で構成されたシステムです。



※噴霧スタンドやテントが必要な際にはご相談下さい。

## 涼霧システムの秘密は…



平均粒子径 25ミクロン

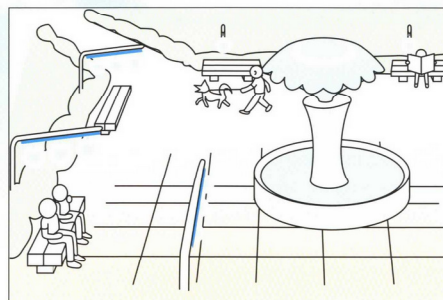
■秘密は糸痕のない均質なセミドライフォグ。(20~30ミクロンの微細粒子)を発生する涼霧ノズルにあります。

■涼霧ノズルは高精度で非常に耐摩耗に優れた高純度アルミセラミックスを噴口に持つ画期的なスプレーノズルです。

涼霧システムの詳細につきましては最寄りの営業所までお問い合わせ下さい。

## 涼霧システム使用例

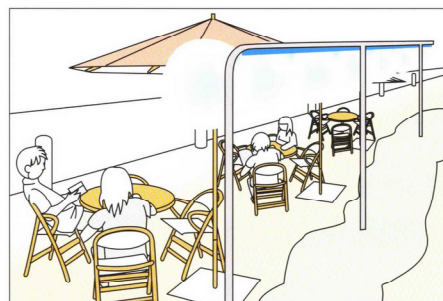
### 公園などでクールスポットを作る



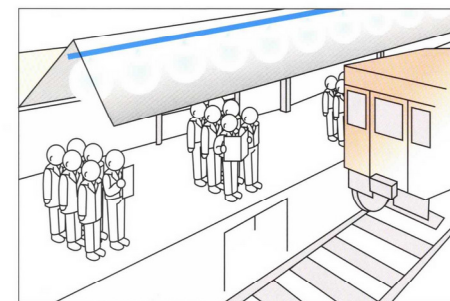
### 夏のイベントで



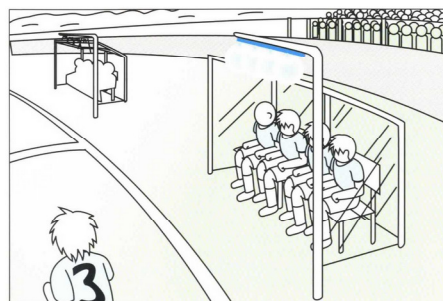
### 屋外レストラン・喫茶・休憩スペースで



### プラットホームで



### 夏の屋外スポーツで



### 屋外作業で

