

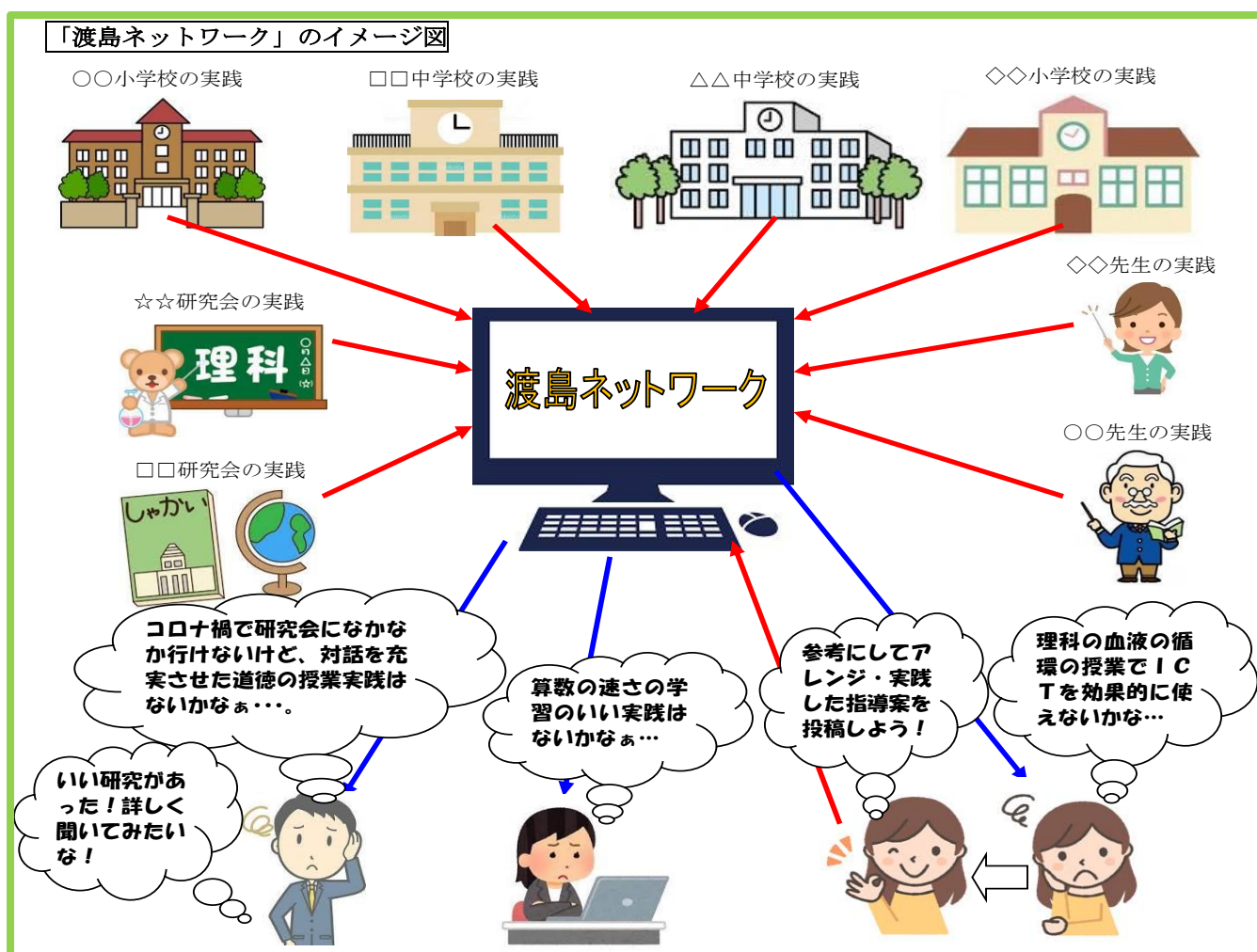
みんなで作ろう!

みんなで使おう!

渡島ネットワーク

渡島教育研究所では、渡島管内の先生方の指導案や実践された資料などを収集し、それらを渡島管内のたくさんの先生方に活用してもらえるようなネットワーク（渡島ネットワーク）を作っています。

ぜひたくさんの実践を投稿していただき、素晴らしい取り組みを共有財産として活用していきたいませんか？



投稿していただきたい実践・指導案

- これまで実施された学習指導案
(現行の新学習指導要領に対応したもの)
※研究大会や渡島の教育研究会(サークル)の研究授業など、校外にも公開した授業のもの
- 授業で活用したワークシート
※日常の授業で活用しているもの

投稿にあたって

- 渡島ネットワークの該当するフォルダに投稿してください。

渡島ネットワーク上にあるフォルダ【R6.1.11 現在】

The screenshot shows a File Station interface with the following folders and callouts:

- R6.1.11 共同研修講座【資料】**: 1/11の研修で使用した資料が入っています。
- 実践提供フォルダ**: 渡島管内の各学校で実践された授業の指導案や、ワークシートなどの資料が入っています。
- 校内研究資料**: 渡島管内の各学校で作成した校内研究の概要や、資料などが入っています。
- 渡島教育研究会**: 渡島の各教育研究会で使用した学習会や研修会の資料が入っています。
- 渡島教育研究所研修講座アーカイブス**: 今までの研修講座で使用した資料が入っています。

- word や一太郎などのデータがあれば、PDF 化せず、そのままお願いします。
※月に1回、研究所でバックアップはとりますが、コピーしたファイルを投稿してください。

- 指導案とワークシートがそろっていて、別データになっている場合は、フォルダでまとめて投稿してください。

- データ名を次のようにしてください。

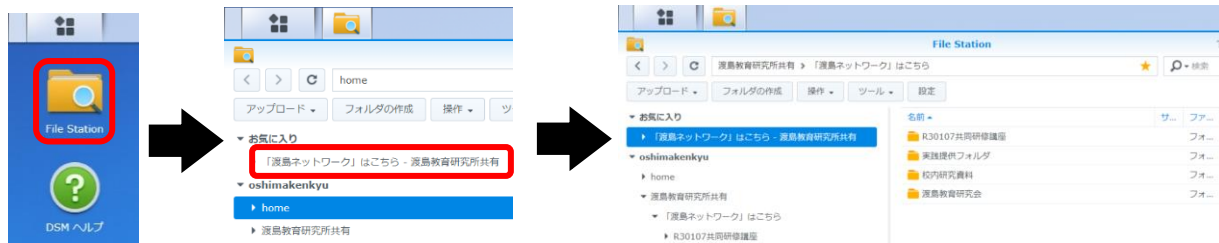
「単元名（具体的な内容）」氏名

→【例】「連立方程式（連立方程式の利用）」渡島太郎

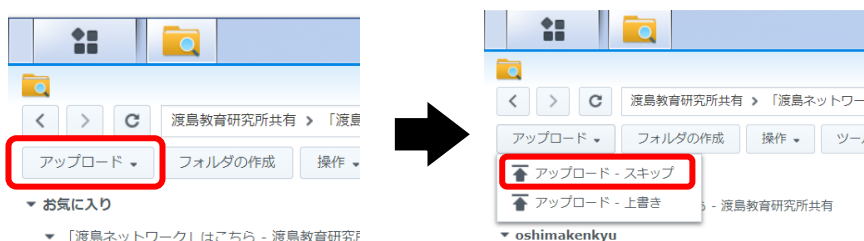
投稿のしかた

①渡島ネットワークに、サインインします。

②file station→「渡島ネットワーク」はこちら→各フォルダ の順にクリックします。



③アップロード→アップロード-スキップの順にクリックします。



④投稿するデータを選択し、開くを押すと、アップロードができます。



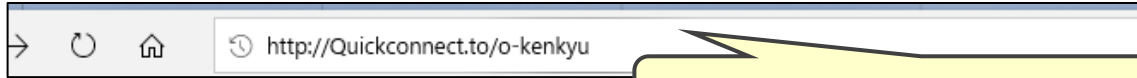
投稿の注意点

- 指導案や授業プリントの作成者・加盟機関の長の方の了承を得てください。
- 児童生徒の写真や名前、成績がわかるような個人情報、著作権に関わるデータは入れないようにお願いします。

みなさんでよりよい渡島ネットワークを
作りましょう！
ご協力をお願いします！

渡島ネットワークへの入り方

①ブラウザを起動して、直接 URL を記入してください。



http://Quickconnect.to/o-kenkyu

②接続画面が出るので、少し待機します。

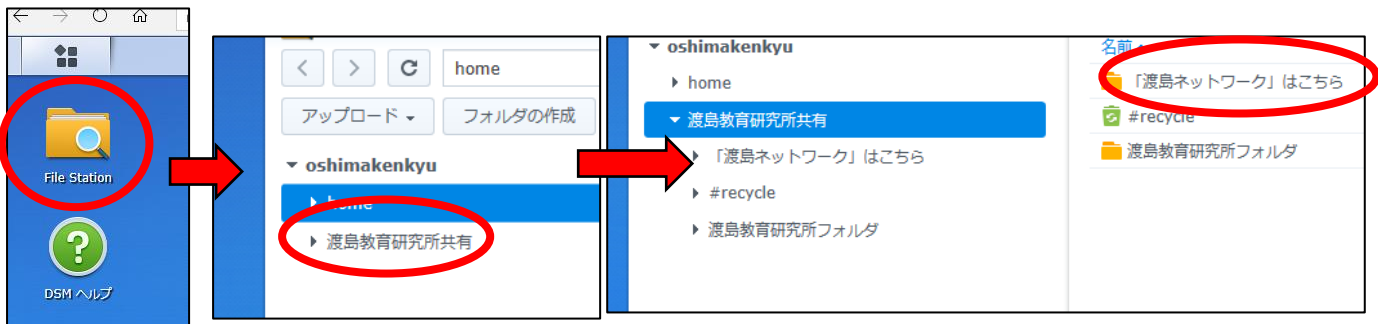


③ユーザー名とパスワードを入力し、サインインします。

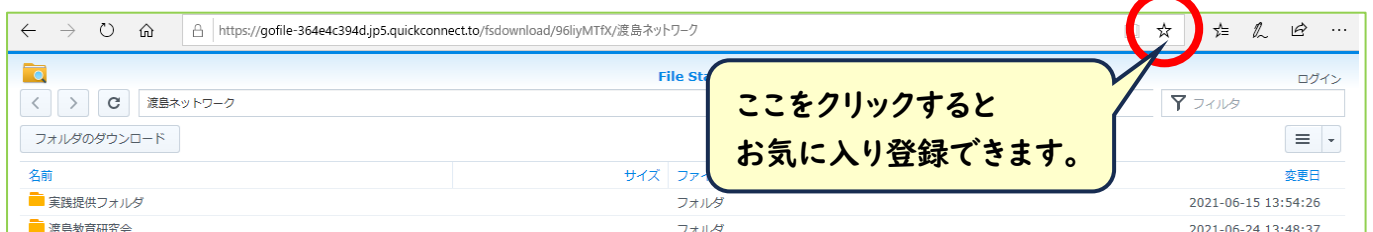


ユーザー名: 渡島教育研究所員
パスワード: nanaehama@2021

④file station をクリックします。この画面が渡島ネットワークです。



⑤渡島ネットワークをお気に入り登録すると、次回以降は簡単に入れます。



ここをクリックすると
お気に入り登録できます。