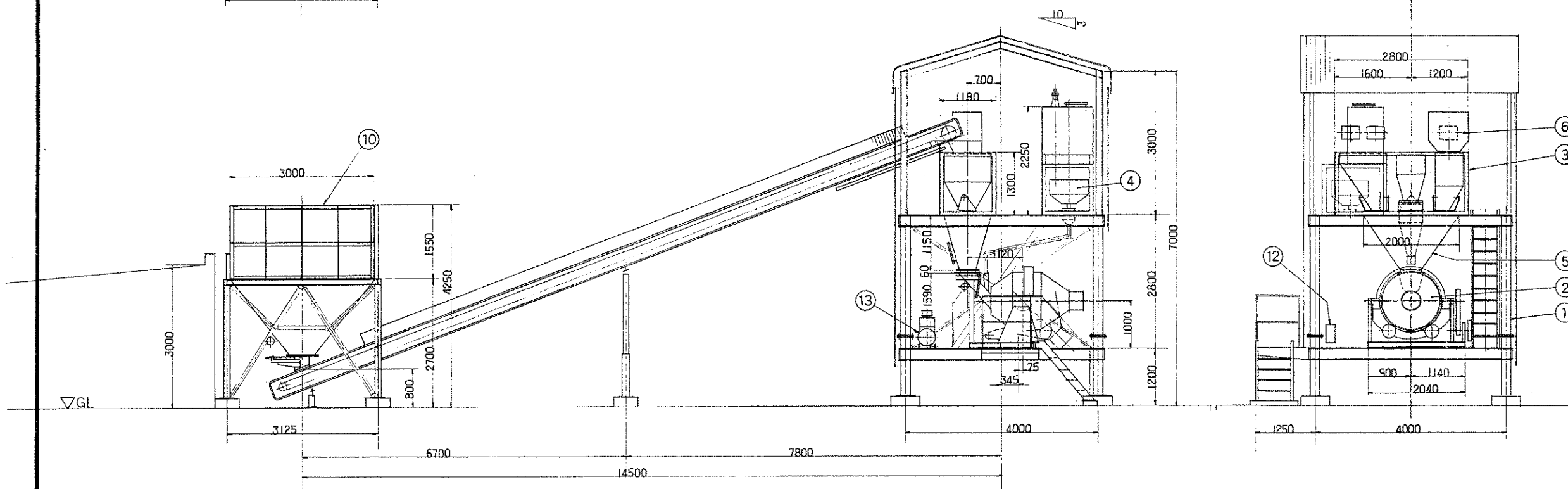


| 品番 | 名 称 | 数 量 | 仕 様 |
|----|-------------------|-----|--|
| 1 | 鉄骨架台 | 1基 | 脚注: B250×125 SP注: B250×125 柱: STKR200×200×9° |
| 2 | コンクリートミキサー | 1台 | SMR-10 17-機種 300L/B 5.5kW ワタナベ 6' ラインダ E社 ワタナベ 0.1kW (4' ラインダ) |
| 3 | 骨材・セメント計量器 | 1式 | 箱 : 500KG/1KG×2 セメント: 150KG/1KG 組立: 10' ニュートリコンダ |
| 4 | 水計量器 | 1式 | 100KG/0.1KG 700L/箱ノリ |
| 5 | 集合シュート | 1式 | 適量: セメントシュート - 10' 54ラインダ |
| 6 | 砂利コンベアーヘッドシュート | 1式 | |
| 7 | 砂利計量ベルトコンベアー | 1台 | 350mm" ×15.4M 1.5kW 125kW×4 2台+17式 ロープーラー: 適量: 54ラインダ 25kW×2 ワタナベ 0.1kW |
| 8 | 砂1計量ベルトコンベアー | 1台 | 350mm" ×15.4M 1.5kW 組立: 21式 |
| 9 | 砂2計量ベルトコンベアー | 1台 | 350mm" ×15.7M 1.5kW 組立: 20.5式 |
| 10 | 骨材ビン | 1式 | 15M" ×3M (G.S1.S2) +17式 ワタナベ 0.25kW (4' ラインダ) |
| 11 | デジタル表示式計量制御装置・操作盤 | 1式 | ワタナベ 5.5kW 25kW×2 0-10.0% S&S組立 |
| 12 | 補助操作盤 | 1面 | |
| 13 | エアコンプレッサー | 1台 | 2.2kW |

| モーター KW | |
|----------------|------------------|
| コンクリートミキサー | 5.5kW |
| エアコンプレッサー | 2.2kW |
| ベルトコンベアー | 1.5kW ×3台 |
| パイプレーター | ミキサーホッパー 0.1 kW |
| | 砂骨材ビン 0.25kW ×2台 |
| セメントスクリュウコンベアー | |



| 品番 | 名 称 | 材 質 | 厚 度 | 重 量 | 備 考 |
|-----------------------|---------------------|-----|-----|-----|-------------------|
| 見附先 | | | | | |
| 納入先 | | | | | |
| 図面 名称 | 300L/B B.P. 計画図(2) | | | | 形 式 |
| 図面 番号 | 9 6 B 0 3 2 0 - 0 1 | | | | 尺 寸 1/60 法 |
| 作図 月 日 | | | | | 製 図 者 氏 名 H.K. |
| | | | | | 製造 月 日 |
| 株 式 公 司 名 興 機 械 製 作 所 | | | | | |