



心王山 自心院

華蔵寺

大日如来像

深谷市指定重要文化財 大日如来像
(新田義兼公の守り本尊)



心王山 自心院 華蔵寺
 埼玉県深谷市大字横瀬1360
 TEL 048-587-2145 FAX 048-587-4188
<http://www9.plala.or.jp/kezouji/> kezouji@orchid.plala.or.jp

華蔵寺縁起(由来)

当山は鎌倉時代の初期、建久5年(1194年)新田氏の祖・新田義重公の嫡男、新田蔵人大夫義兼公(新田氏第2代)によって開創された古刹である。義兼公は新田家の武運長久の祈願所として、高僧弘道上人を招いて開山とした。

爾来繁栄を見たが、南北朝時代に一時衰退、第11世祐遍が再興した。開創以来820年、38世によって法灯を守っている。

本尊は金剛界大日如来、真言宗豊山派に属し、総本山は奈良の長谷寺である。

関東八十八カ所霊場第87番札所、彩の国武州路十二支守り本尊霊場未年の寺に所属。



市指定重要文化財
金井烏州画屏風



境内を彩る花々

つつじ

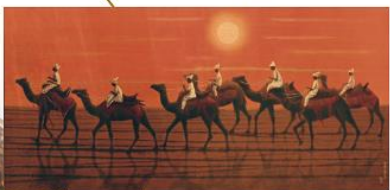


1月 椿 2月 ジンチョウゲ 3月 だけれ桃・桜 4月 牡丹・つつじ 5月 やまぶき 6月 シヤガ



7月 クチナシ 8月 サルスベリ 9月 彼岸花 10 キンモクセイ 11月 菊 11月 サザンカ

収蔵品のご案内



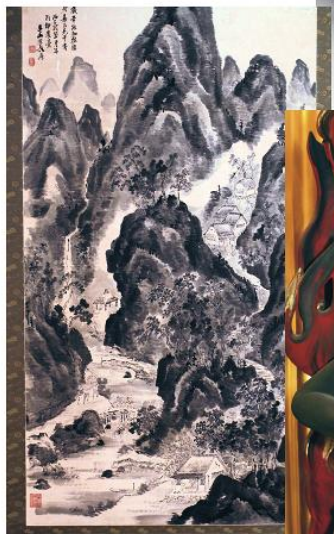
平山郁夫画



市指定重要文化財
阿弥陀如来像



市指定重要文化財
円空仏



山水画多数



不動明王像

心王殿（多目的ホール）

総床面積102坪。ホール・式場・和室2室・親族控え室・風呂・トイレ・厨房・導師控え室・寺務室があり、通夜・葬儀・告別式・法事の後のお斎(食事)を中心に、その他の催しに利用されています。

壁面には、多くの書画が掲げられていて、心が癒されます。ホールはどなたでもご利用になれます。



心王殿（多目的ホール）



枯山水庭園 洗心苑

年間行事

1月 初詣

新年の住職と親しい交流の場になっています。

2月 節分会

檀家の方々が諸堂を祈願しながら豆まきをします。

3月 不動明王巡行

当番が地域の家を不動明王の輿を担いで一戸一戸回り、不動明王の宝剣によって健康を祈願。

彼岸会

4月 花祭り

花御堂を飾り、お釈迦様の誕生仏に甘茶を注ぎ、信仰の気持ちを新たにします。参拝者に甘茶が振舞われます。

5月 ツツジ祭り

境内のたくさんのつつじがいっせいに開花して、その美しさを競います。

8月 盂蘭盆会・不動明王巡行

9月 彼岸会

秋の彼岸会に、施餓鬼会を執行しています。新霊をはじめ先祖代々の各霊、有縁無縁の霊をご供養します。秋分の日、稚児行列が境内を練り歩きます。

11月 薬師如来縁日

病氣平癒(特に眼病)に効験があり、住職が健康祈願をします。

12月 除夜の鐘

善男善女が集まり、鐘をつき新年への祈りをします。

